

Upon receiving your BB2 please follow these instructions to properly set up the folding frame, shelving system and mesh bag in your bag. \*All components are located inside the bag. If you are missing parts to assemble your bag please contact Grit Inc. at warranty@gritinc.net. **For a complete downloadable User Guide, visit our website at [www.gritinc.net](http://www.gritinc.net) and go to "contact us" then "customer support".**

Avant d'utiliser votre sac BB2 pour la première fois, nous vous prions de suivre les instructions qui suivent afin d'installer correctement le cadre repliable, les tablettes et le sac en filet dans le sac. \*Toutes ces pièces se trouvent dans le sac. S'il manque des pièces pour réaliser l'assemblage du sac, communiquez avec Grit Inc. par courriel à warranty@gritinc.net. **Pour consulter le guide de l'utilisateur, vous pouvez le télécharger en vous rendant sur notre site internet à [www.gritinc.net](http://www.gritinc.net); cliquer ensuite sur l'onglet « contact » et puis sur le lien « customer support ».**

## 1.

STEP 1: Fold out the side panels.

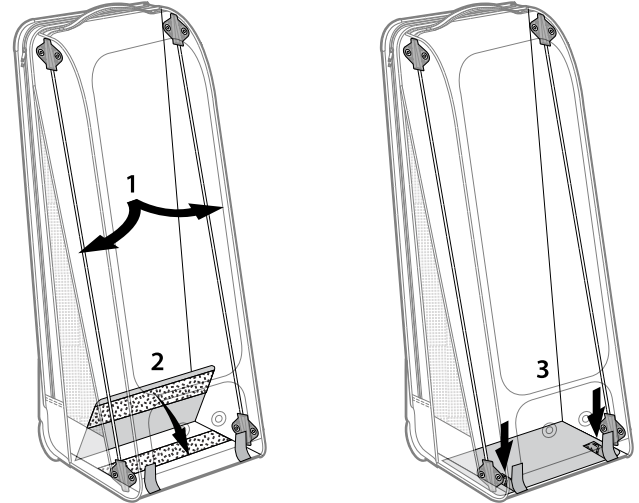
ÉTAPE 1: Déployer les panneaux latéraux.

STEP 2: Fold down the floor and Velcro to the base material.

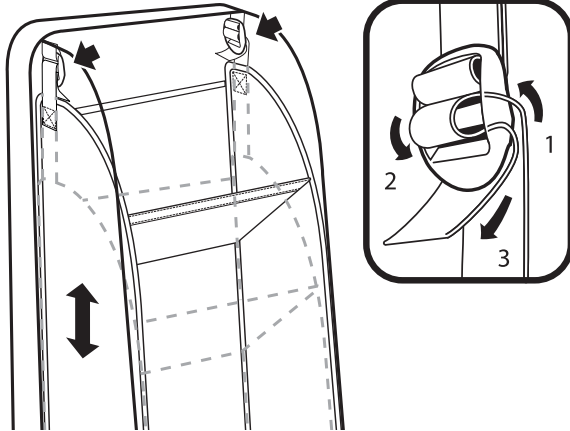
ÉTAPE 2: Rabattre le plancher et appuyer les longues bandes Velcro l'une contre l'autre.

STEP 3: Once the floor panel is positioned, secure the two front Velcro straps to secure floor panel.

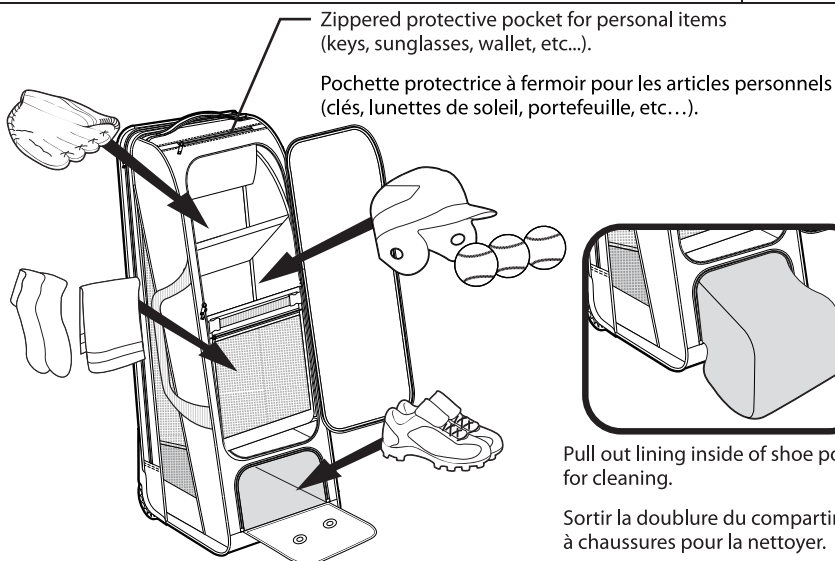
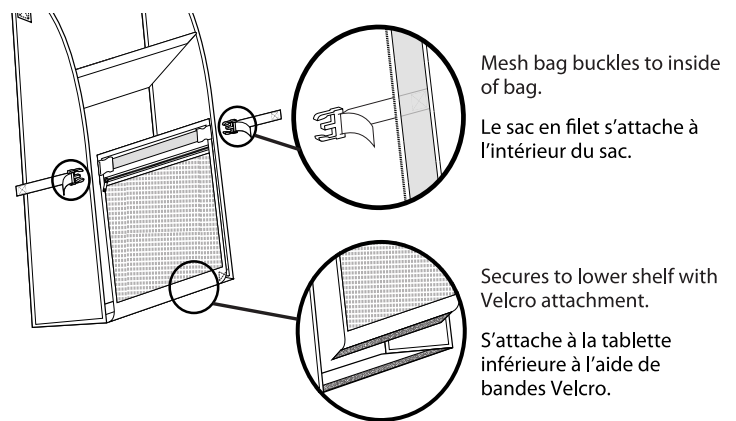
ÉTAPE 3: Une fois le plancher retenu par les longues bandes Velcro, l'immobiliser en place avec les deux petites bandes Velcro.



## 2.



## 3.

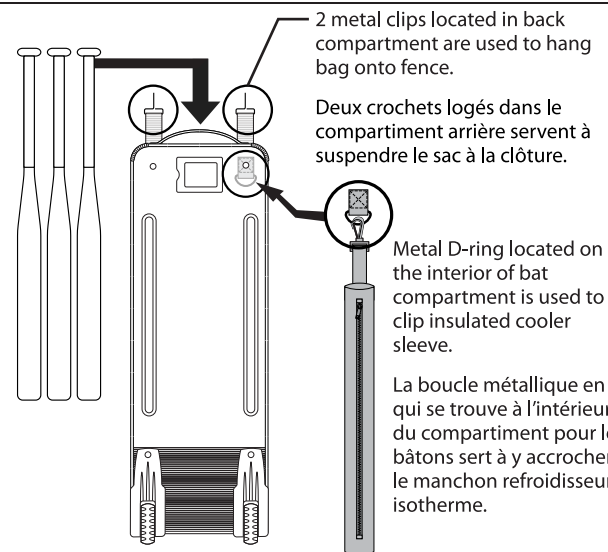


Zippered protective pocket for personal items (keys, sunglasses, wallet, etc...).

Pochette protectrice à fermoir pour les articles personnels (clés, lunettes de soleil, portefeuille, etc...).

Pull out lining inside of shoe pocket for cleaning.

Sortir la doublure du compartiment à chaussures pour la nettoyer.



2 metal clips located in back compartment are used to hang bag onto fence.

Deux crochets logés dans le compartiment arrière servent à suspendre le sac à la clôture.

Metal D-ring located on the interior of back compartment is used to clip insulated cooler sleeve.

La boucle métallique en D qui se trouve à l'intérieur du compartiment pour les bâtons sert à y accrocher le manchon refroidisseur isotherme.

**WARRANTY:** The GRIT Ball Tower has a 180 day warranty (from date of purchase) against manufacture defect or damage incurred during normal and proper use. Warranty is void if signs of abuse or misuse are detected. Grit Inc. will repair or replace defective product at our sole discretion.

**GARANTIE:** Le Ball Tower GRIT est garanti pour 180 jours, à partir de la date d'achat, contre tout vice de fabrication ou tout dommage subi lors d'une utilisation normale et appropriée. La garantie est nulle s'il y a un signe d'abus ou de mauvais traitement. Grit Inc. s'engage à réparer ou à remplacer, à sa seule discrétion, tout produit défectueux.